

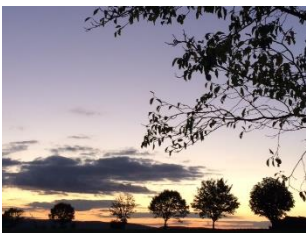
## Für den Berufsalltag auftanken mit Entspannung, Yoga und Meditation Bildungsurlaub / Bildungszeit

Sie werden in diesem Seminar verschiedene Methoden aus Yoga und Meditation sowie verschiedene Achtsamkeits- und Wahrnehmungsübungen kennenlernen, die dabei helfen, das Denken und den Körper in eine entspannte Haltung zu bringen. Dies kann als Ressource im Berufsalltag hilfreich sein, um den vielfältigen Anforderungen unserer Zeit mit mehr Ruhe und Gelassenheit zu begegnen.

Bewegung, Meditation und Entspannungseinheiten sorgen für einen körperlichen und geistigen Ausgleich und verbessern aktiv die Gesundheit. Die in den Übungseinheiten vermittelten Methoden und Techniken ermöglichen die eigenständige Ausübung von Yoga und Meditation über das Seminar hinaus. Die Teilnehmenden bekommen damit Methoden an die Hand, um im eigenen Leben bewusst einen Ruhepol zu finden und diesen in den Berufsalltag zu integrieren.

### Seminarinhalte

- Yoga einschließlich Körperübungen, Atemübungen und Entspannungstechniken
- geführte Reisen in die eigene Imagination und Meditation
- Übungen zur Fokussierung und Zentrierung
- Achtsamkeitsübungen



„Die Entspannungsfähigkeit des Menschen wird das Leistungsprinzip der Zukunft sein.“

(Joe Barkel, Zukunftsforscher)

|   |  |
|---|--|
| <b>Seminarnummer:</b>   | 828125   |
| <b>Termin:</b>  | 10.11. – 14.11.2025  |
| <b>Seminardauer:</b>  | Mo 12.30 Uhr – Fr 13.30 Uhr  |
| <b>Ort:</b>   | Gutshaus Parin, Ostsee   |
| <b>Preis:</b>   | 975,00 € inkl. Ü/HP im DZ<br>1.175,00 €<br>Preis für Einrichtungen/Firmen  |
| <b>Leitung:</b>   | Subhadra Gabriele Pohly  |
| <b>Subhadra Gabriele Pohly</b> (Dipl.Soz.Päd.) ist eine erfahrene Yoga- und Meditationslehrerin und Seminarleiterin. Sie hat nach ihrem Studium verschiedene Therapiemethoden kennen gelernt, die sie selbst anwendet und auch lehrt. Dazu gehören Hypnotherapie, <i>The Journey</i> , Chakra- und Emesthos®-Therapie. In ihren Seminaren verbindet sie Selbsterfahrungs-, Therapie- und Meditationstechniken mit dem Ziel, das persönliche Wachstum und die Resilienz der Teilnehmenden optimal zu fördern. Sie hat die Fähigkeit auch anspruchsvolle Stoffe spielerisch und mit Leichtigkeit zu vermitteln. Sie ist Autorin des Buches „RESILIENZ YOGA – Das Übungsprogramm, um stark im Leben zu stehen“. Mehr über sie ist auf ihrer Webseite <a href="http://www.gabrielepohly.de">www.gabrielepohly.de</a> zu finden. |  |
| <b>Teilnehmendenzahl:</b>   | 10 – 16  |
| <b>Leistungen:</b>  | Durchführung des Seminars, Übernachtung, Verpflegung, seminarbegleitende Unterlagen, Versicherung. Nicht im Preis inbegriffen ist die Anreise. |

### Die Dozentin

**Subhadra Gabriele Pohly**



## Seminarziele

- Vermittlung, Anleitung und Reflexion der Seminarinhalte zur Weitergabe (empfohlen insbesondere für Arbeitnehmende aus gesundheitsfördernden, pädagogischen, therapeutischen, sozialen, medizinischen, beratenden Berufen und für Arbeitnehmende in leitender Position zur Weitergabe an ihre Mitarbeitenden)
- Gewährleistung des Transfers in konkrete Arbeitssituationen
- **Im Einzelnen:** Stärkung der Körperwahrnehmung sowie der Flexibilität von Körper und Geist; Abbau von Anspannungen, Stärkung der inneren Ruhe und Steigerung der beruflichen Belastbarkeit; Verbesserung von Präsenz, Konzentration, Kreativität und Intuition; Stärkung von Selbstvertrauen und Entscheidungskraft durch Besinnung auf Stärken, Potenziale und innere Ressourcen

## Teilnahmevoraussetzungen

Das Seminar richtet sich an Teilnehmende aus gesundheitsfördernden, pädagogischen, therapeutischen, sozialen, medizinischen und beratenden Berufen und aus anderen Berufsgruppen, die die Seminarinhalte für ihre berufliche Tätigkeit benötigen. Es kann jedoch auch unabhängig davon gebucht werden. Es sollte die Bereitschaft bestehen, sich pro Tag auf ca. drei Stunden körperlicher Übung einzulassen.



## Übernachtung/Verpflegung

Zwischen Wiesen und Feldern, eingerahmt von alten Bäumen und weit entfernt von großen Straßen steht das Gutshaus Parin am Ende eines beschaulichen Dorfes. Der Weg dorthin führt durch die Unendlichkeit der mecklenburgischen Natur. Ein riesiger Himmel spannt sich in weite Ferne und schafft Raum für Ruhe und Wohlbefinden. Im Gutshaus Parin trifft elegantes Ambiente auf herzlichen, ländlichen Charme. Die Zimmer wurden 2009 baubiologisch gestaltet und sorgen für eine gemütliche, entspannte Atmosphäre. Gleich neben dem historischen Herrenhaus mit seinem einladenden Park und dem naturbelassenen Gutshausteich befindet sich das neu gebaute Zirbenhaus mit zwei Seminarräumen und mehreren Gästezimmern. Allen gemein ist der unbegrenzte Blick in die wunderschöne Landschaft.

Direkt neben dem Gutshaus Parin stehen zwei Zirkuswagen, die eine Sauna mit lichtdurchflutetem Ruheraum und Bad mit Dusche und WC beherbergen. Angrenzend befindet sich ein Naturbadeteich mit einer stolzen Länge von 25 m.

Im uralten Kellergewölbe des Gutshauses mit rustikaler Weinstube und sonnigem Wintergarten bietet die vegetarische und biologische Gutshausküche alles, was der gesundheitsbewusste Genießer begehrt. Sie werden im Haus in Halbpension vegetarisch verpflegt. Die Halbpension umfasst am Anreisetag ein Mittagessen und ein Abendessen, am Abreisetag ein Frühstück und ein Mittagessen und an den übrigen Tagen ein Frühstück und ein Abendessen.

Die Zuschläge richten sich nach der Zimmerkategorie.

## Zimmerkategorien

**Im Preis inbegriffen ist die Unterbringung im DZ „Wasser“.** Für die weiteren Zimmerkategorien fallen folgende Ab- bzw. Zuschläge an:

Einzelzimmer „Erde“ mit Etagedusche: - 92,00 € insgesamt

Einzelzimmer „Wasser“: 108,00 € insgesamt

Einzelzimmer „Himmel“: 148,00 € insgesamt

Einzelzimmer „Sonne“: 188,00 € insgesamt

Doppelzimmer „Himmel“: 48,00 € insgesamt pro Person

Doppelzimmer „Sonne“: 76,00 € insgesamt pro Person

Alle Zimmer außer Einzelzimmer „Erde“ sind mit eigenem Bad ausgestattet.

## Seminarzeiten

Das Seminar beginnt am Montag mit einem gemeinsamen Mittagessen um 12.30 Uhr und endet am Freitag gegen 13.30 Uhr.

## Anreise

### mit dem Auto aus Richtung Hamburg

Über die A1 Hamburg/Lübeck. Am Kreuz Lübeck (Nr. 31) wechseln auf A20 in Richtung Rostock. An der Abfahrt Grevesmühlen die Autobahn verlassen. Von dort über die Landstraße in Richtung Boltenhagen fahren. In Rolofshagen rechts nach Parin abbiegen und dem Straßenverlauf folgen. In Parin angekommen, vom Oberdorf ins Unterdorf fahren, wo Sie schon von weitem das Gutshaus erkennen können.

### mit dem Auto aus Richtung Hamburg

Über die A1 Hamburg/Lübeck. Am Kreuz Lübeck (Nr. 31) wechseln auf A20 in Richtung Rostock. An der Abfahrt Grevesmühlen die Autobahn verlassen. Von dort über die Landstraße in Richtung Boltenhagen fahren. In Rolofshagen rechts nach Parin abbiegen und dem Straßenverlauf folgen. In Parin angekommen, vom Oberdorf ins Unterdorf fahren, wo Sie schon von weitem das Gutshaus erkennen können.

Bitte nutzen Sie unseren Fahrgemeinschafts-Service.

## mit der Bahn

Bitte informieren Sie sich über das Portal der Deutschen Bahn. Günstige Zugverbindungen finden Sie ab 6 Monate vor Reisebeginn unter [www.bahn.de](http://www.bahn.de).

## Bildungsurlaub

Das Seminar dient der beruflichen Weiterbildung und gilt in verschiedenen Bundesländern als Bildungsurlaub/Bildungszeit anerkannt bzw. anerkennungsfähig. Bitte beachten Sie dazu unsere „Mitteilung für den Arbeitgeber“. Zur Beantragung des Seminars als Bildungsurlaub bei Ihrem Arbeitgeber reichen Sie die „Mitteilung für den Arbeitgeber“ ein. Bei Problemen bei der Beantragung des Seminars als Bildungsurlaub wenden Sie sich bitte an uns. Sie können auch an diesem Seminar teilnehmen, wenn Sie Ihren Tarifurlaub in Anspruch nehmen.

## Sonstiges

Weitere Informationen zum Seminar, Fahrgemeinschaftsliste, etc. erhalten Sie rechtzeitig vor Seminarbeginn. Wir empfehlen den Abschluss einer Reise-Rücktrittsversicherung.

## Sicherheit

Eine Haftpflichtversicherung schützt Sie und uns im Schadensfall gegenüber Dritten.